

**АДМИНИСТРАЦИЯ
СЯСЬСТРОЙСКОГО ГОРОДСКОГО ПОСЕЛЕНИЯ**

Волховского муниципального района
Ленинградской области

П О С Т А Н О В Л Е Н И Е

от 21 августа 2025 г.

№ 865

Сясьстрой

Об установлении публичного сервитута в отношении земель и земельных участков, расположенных на территории Волховского муниципального района Ленинградской области

В соответствии с подпунктом 4.1 пункта 4 статьи 39.37, пунктом 4 статьи 39.38 Земельного кодекса Российской Федерации, статьями 3.6 и 3.9 Федерального закона от 25.10.2001 № 137-ФЗ «О введении в действие Земельного кодекса Российской Федерации», Постановлением Правительства Российской Федерации от 20.11.2000 года № 878 «Об утверждении Правил охраны газораспределительных сетей» и обращения АО «Газпром газораспределение Ленинградская область» от 02.09.2024 года,

п о с т а н о в л я ю :

1. Утвердить публичный сервитут сроком на 49 лет в отношении земель и земельных участков, расположенных на территории Сясьстройского городского поселения Волховского муниципального района Ленинградской области (далее – Участки) согласно Приложению №1 в пользу АО «Газпром газораспределение Ленинградская область», ИНН 4700000109, ОГРН 1024702184715 (далее – Обладатель публичного сервитута).

2. Цель установления публичного сервитута – размещение объекта «Распределительный газопровод и газопроводы-вводы по Набережная, Ленина, Василия Каялина, Весенняя, Суворова, Ладожская, Северная, Озерная, Прибрежная, Солнечная в г. Сясьстрой».

3. Утвердить границы публичного сервитута в соответствии со схемой (Приложение №2).

4. Порядок расчета и внесение платы за публичный сервитут осуществляется в соответствии со ст. 39.46. Земельного кодекса Российской Федерации.

5. Отделу по управлению муниципальным имуществом администрации Сясьстройского городского поселения Волховского муниципального района Ленинградской области в течение пяти рабочих дней с даты подписания настоящего постановления обеспечить:

5.1. Направление в орган, осуществляющий государственный кадастровый учет и регистрацию прав, необходимые документы с заявлением для

государственной регистрации сведений об ограничениях на Участки, указанные в пункте 1.1 настоящего постановления.

5.2. Опубликование настоящего постановления в официальном периодическом печатном издании и размещение в информационно-коммуникативной сети «Интернет» на официальном сайте администрации Сясьстройского городского поселения Волховского муниципального района Ленинградской области.

5.3. Направление Обладателю публичного сервитута копии настоящего постановления, сведений о лицах являющихся правообладателями Участков, сведения о лицах, подавших заявления об учете их прав (обременение прав) на Участки.

6. Настоящее постановление вступает в силу с момента его подписания.

7. Контроль за исполнением данного постановления возложить на заместителя главы администрации.

Глава администрации



Ю.В. Столярова

Приложение №1
к постановлению администрации
Сясьстройского городского
поселения Волховского муниципального
района Ленинградской области
от 21.08.2025 № 865

**Перечень земельных участков, в отношении которых устанавливается
публичный сервитут и его границы**

№ п/п	Кадастровый квартал	Адрес или иное местоположение земельного участка
1	47:10:0601009 47:10:0601018	Р-21 «Кола» Санкт-Петербург – Петрозаводск – Мурманск – Печенга – Борисоглебский (граница с Норвегией)

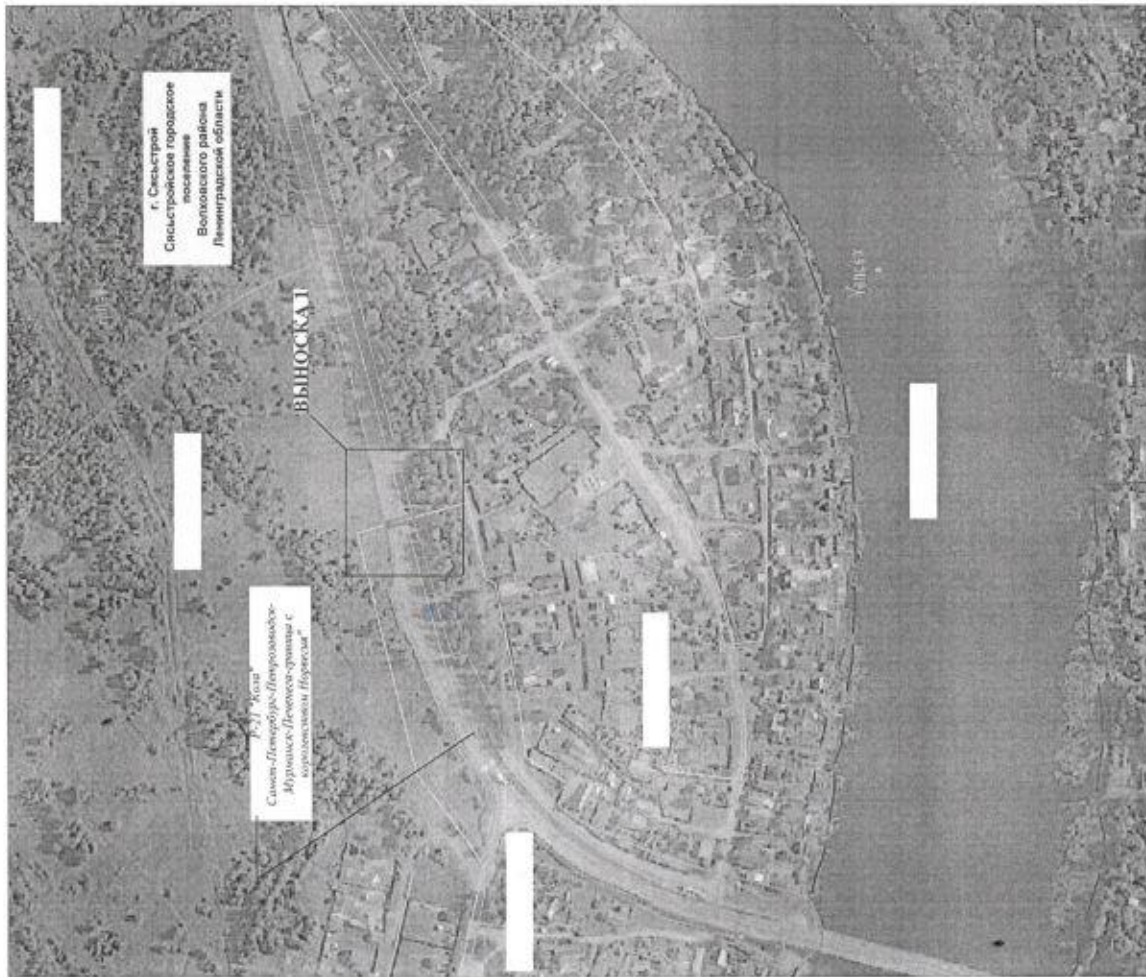
Приложение №2
к постановлению администрации
Сясьстройского городского
поселения Волховского муниципального
района Ленинградской области
от 21.08.2025 № 865

Сведения о местоположении границ публичного сервитута

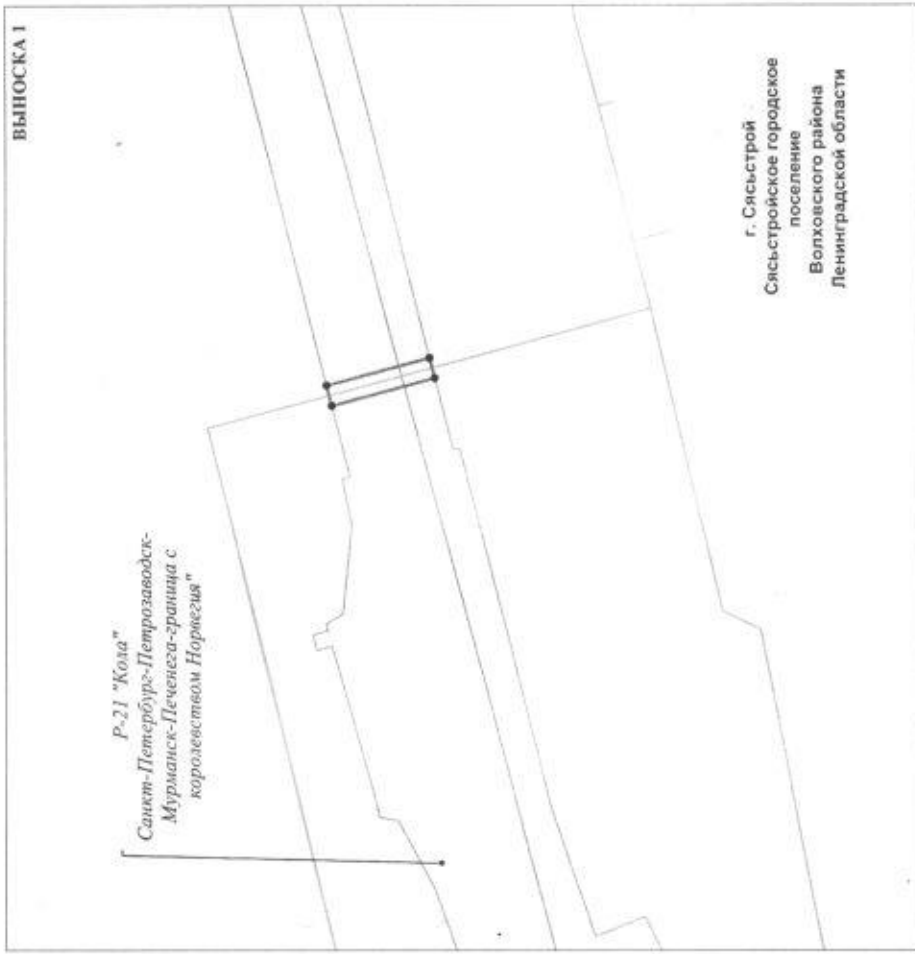
Система координат		МСК-47, зона 2	
Площадь		80 кв.м.	
Обозначение характерных точек границ	Координаты, м		
1	459 899.76		2 337 796.90
2	459 900.72		2 337 800.79
3	459 881.42		2 337 806.11
4	459 880.44		2 337 802.24
1	459 899.76		2 337 796.90

Схема расположения границ публичного сервитута
 к постановлению администрации
 Сясьстрояского городского поселения
 Волховского муниципального района
 Ленинградской области
 от 21.08.25 г. № 165

Линейный объект: "Распределительный газопровод и газопроводы-вводы по ул. Набережная, Ленина, Василия Каплина, Весенняя, Суворова,
 Ладожская, Северная, Озерная, Прибрежная, Солнечная в г. Сясьстрой"
 Местоположение: Ленинградская область, Волховский район, г. Сясьстрой
 Кадастровый квартал: 47:10:0601009, 47:10:0601018
 Площадь публичного сервитута: 80 кв.м.



Масштаб 1:4000



Масштаб 1:1000

Используемые условные знаки и обозначения:

- проектные границы публичного сервитута;
- проектное местоположение линейного объекта (газопровода);
- Полоса отвода автомобильной дороги общего пользования федерального значения Р-21 "Кола" з/д "Санкт-Петербург-Петрозаводск-Мурманск-Печенга-граница с Королевством Норвегия" с реестровой номером 47:10:7.362, в отношении которой испрашивается публичный сервитут и сведения о которой содержатся в Едином государственном реестре недвижимости;
- граница кадастрового квартала;
- граница населенного пункта;
- номер кадастрового квартала;
- характерная точка границы публичного сервитута.