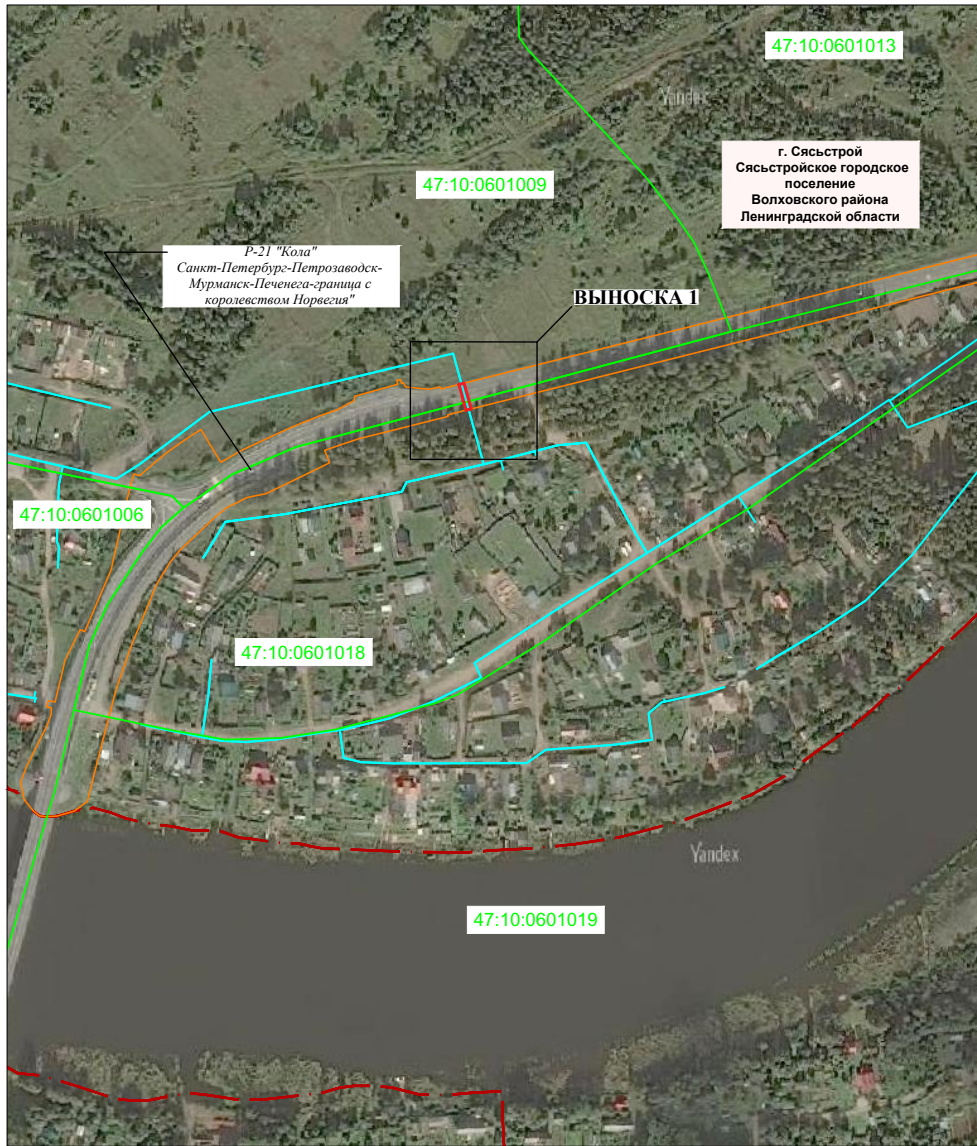
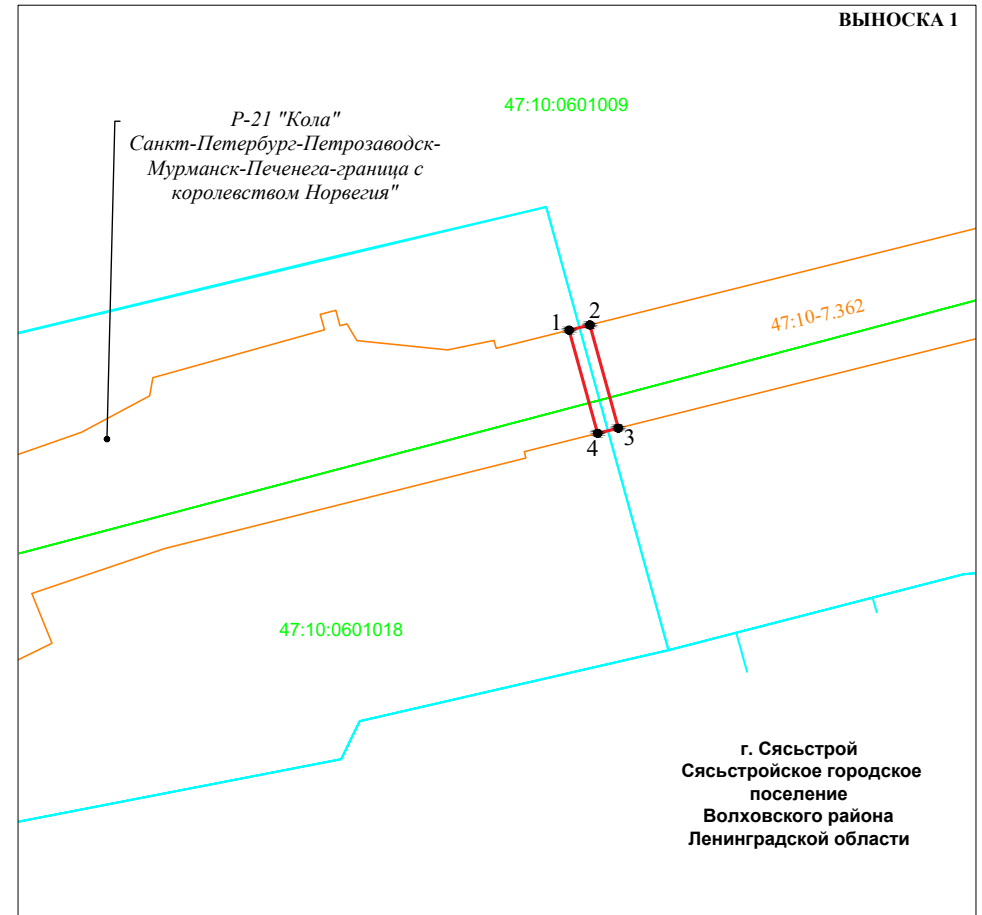


**Схема расположения границ публичного сервитута**  
**Линейный объект: "Распределительный газопровод и газопроводы-вводы по ул. Набережная, Ленина, Василия Каялина, Весенняя, Суворова, Ладожская, Северная, Озерная, Прибрежная, Солнечная в г. Сясьстрой"**  
**Местоположение: Ленинградская область, Волховский район, г. Сясьстрой**  
**Кадастровый квартал: 47:10:0601009, 47:10:0601018**  
**Площадь публичного сервитута: 80 кв.м.**

Приложение \_\_\_\_\_  
 к постановлению администрации  
 Сясьстройского городского поселения  
 Волховского муниципального района  
 Ленинградской области  
 от \_\_\_\_\_ 2025 г. № \_\_\_\_\_



**Масштаб 1:4000**



**Масштаб 1:1000**

**Используемые условные знаки и обозначения:**

- - проектные границы публичного сервитута;
- - проектное местоположение линейного объекта (газопровода);
- - Полоса отвода автомобильной дороги общего пользования федерального значения Р-21 "Кола" а/д "Санкт-Петербург-Петрозаводск - Мурманск - Печенега- граница с Королевством Норвегия" с реестровым номером 47:10-7.362, в отношении которой испрашивается публичный сервитут и сведения о которой содержатся в Едином государственном реестре недвижимости;
- - граница кадастрового квартала;
- - - - граница населенного пункта;
- 47:10:0602001 - номер кадастрового квартала;
- 1 - характерная точка границы публичного сервитута.