

**АДМИНИСТРАЦИЯ
СЯСЬСТРОЙСКОГО ГОРОДСКОГО ПОСЕЛЕНИЯ**
Волховского муниципального района
Ленинградской области

П О С Т А Н О В Л Е Н И Е

от 03 апреля 2024 г.

№ 381

Сясьстрой

Об установлении публичного сервитута в отношении земель и земельных участков, расположенных на территории Волховского муниципального района Ленинградской области

В соответствии с п.п 2,4,5 статьи 39.38 Земельного кодекса Российской Федерации, ст. 3.3 Федерального закона от 25.10.2001 № 137-ФЗ «О введении в действие Земельного кодекса Российской Федерации», частью 4.2 статьи 25 Федерального закона от 8 ноября 2007 года № 257-ФЗ «Об автомобильных дорогах и о дорожной деятельности в Российской Федерации и о внесении изменений в отдельные законодательные акты Российской Федерации», п.п. 1 части 1 статьи 39.37 Земельного кодекса Российской Федерации и обращения АО «Газпром газораспределение Ленинградская область»,

п о с т а н о в л я ю :

1. Утвердить публичный сервитут сроком на 49 лет в отношении земель и земельных участков, расположенных на территории Сясьстройского городского поселения Волховского муниципального района Ленинградской области (далее – Участки) согласно Приложению №1 в пользу АО «Газпром газораспределение Ленинградская область» ИНН 4700000109, ОГРН 1024702184715 (далее – Обладатель публичного сервитута).

2. Цель установления публичного сервитута – эксплуатация линейного объекта «Подводящий газопровод высокого давления от ГРС Сясьского ЦБК до ГРП Сясьского ЦБК», созданного до 30 декабря 2004 года.

3. Утвердить границы публичного сервитута в соответствии со схемой (Приложение №2).

4. Порядок расчета и внесение платы за публичный сервитут осуществляется в соответствии со ст. 39.46. Земельного кодекса Российской Федерации.

5. Отделу по управлению муниципальным имуществом администрации Сясьстройского городского поселения Волховского муниципального района Ленинградской области в течении пяти рабочих дней с даты подписания настоящего постановления обеспечить:

5.1. Направление в орган, осуществляющий государственный кадастровый учет и регистрацию прав, необходимые документы с заявлением

для государственной регистрации сведений об ограничениях на Участки, указанные в пункте 1.1 настоящего постановления.

5.2. Опубликование настоящего постановления в официальном периодическом печатном издании и размещение в информационно-коммуникативной сети «Интернет» на официальном сайте администрации Сясьстройского городского поселения Волховского муниципального района Ленинградской области.

5.3. Направление Обладателю публичного сервитута копии настоящего постановления, сведений о лицах являющихся правообладателями Участков, сведения о лицах, подавших заявления об учете их прав (обременение прав) на Участки.

6. Настоящее постановление вступает в силу с момента его подписания.

7. Контроль за исполнением данного постановления возложить на заместителя главы администрации по управлению муниципальным имуществом, экономике, промышленности и торговле.

И.о.главы администрации



Ю.Н.Григорьева

Приложение №1
к постановлению администрации
Сясьстройского городского
поселения от 03.04.2024 № 381

**Перечень земельных участков, в отношении которых устанавливается
публичный сервитут и его границы**

№ п/п	Кадастровый номер	Адрес или иное местоположение земельного участка
1	47:10:000101:25	Российская Федерация, Ленинградская область, Волховский муниципальный район
2	47:10:0603001:119	Российская Федерация, Ленинградская область, Волховский муниципальный район, Сясьстройское городское поселение, г. Сясьстрой, ул. Заводская, д.1
3	47:10:000301:294	Российская Федерация, Ленинградская область, Волховский муниципальный район

Приложение №2
к постановлению администрации
Сясьстройского городского
поселения от 03.04.2024 № 381

Сведения о местоположении границ публичного сервитута

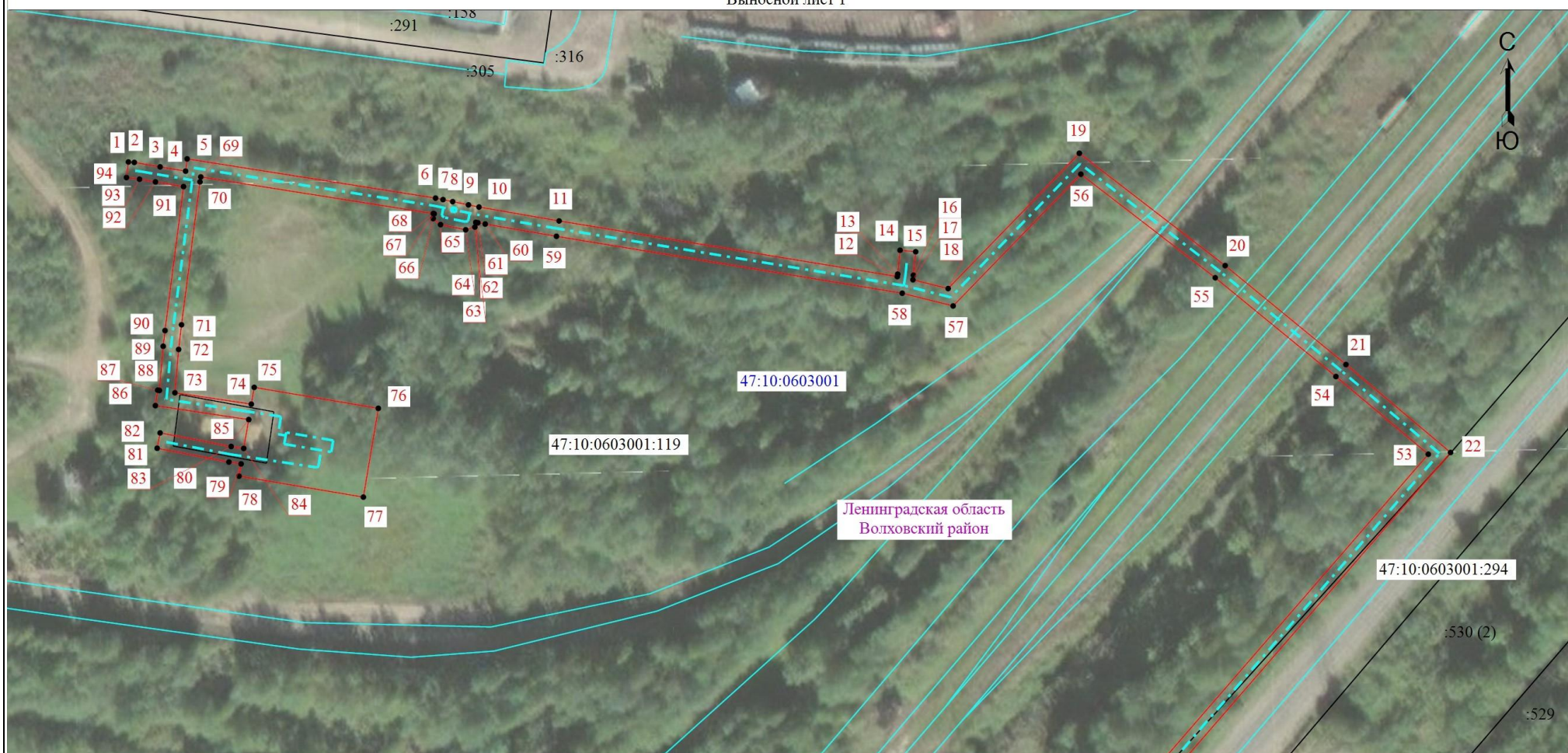
Система координат		МСК-47, зона 2	
Площадь		9458	
Обозначение характерных точек границ	Координаты, м		
1	458801.70	2340729.45	
2	458801.59	2340730.95	
3	458800.45	2340737.53	
4	458799.36	2340744.03	
5	458802.49	2340744.43	
6	458792.46	2340807.81	
7	458792.07	2340809.72	
8	458791.56	2340812.18	
9	458790.73	2340816.21	
10	458790.18	2340818.90	
11	458786.63	2340839.34	
12	458772.40	2340925.65	
13	458773.02	2340925.74	
14	458779.14	2340926.34	
15	458778.75	2340930.33	
16	458772.74	2340929.74	
17	458771.58	2340929.63	
18	458769.33	2340938.62	
19	458803.92	2340972.09	
20	458775.21	2341009.29	
21	458749.91	2341040.13	
22	458727.42	2341066.81	
23	458486.74	2340858.54	
24	458349.54	2340741.71	
25	458229.68	2340638.56	
26	458101.37	2340530.45	
27	458004.49	2340443.56	
28	457849.03	2340314.69	
29	457675.99	2340206.77	
30	457670.22	2340203.34	
31	457669.18	2340200.88	
32	457688.18	2339986.92	

33	457693.85	2339968.44
34	457687.87	2339966.61
35	457644.10	2339953.89
36	457627.80	2339949.15
37	457625.67	2339958.91
38	457621.76	2339958.06
39	457624.81	2339944.11
40	457645.22	2339950.05
41	457689.03	2339962.78
42	457698.85	2339965.79
43	457692.12	2339987.70
44	457673.25	2340200.24
45	457673.40	2340200.58
46	457678.09	2340203.36
47	457851.37	2340311.43
48	458007.14	2340440.56
49	458104.02	2340527.45
50	458232.28	2340635.52
51	458352.14	2340738.67
52	458489.35	2340855.51
53	458726.97	2341061.13
54	458746.84	2341037.56
55	458772.10	2341006.77
56	458798.57	2340972.48
57	458764.89	2340939.89
58	458768.14	2340926.89
59	458782.69	2340838.67
60	458785.83	2340820.49
61	458786.16	2340818.61
62	458786.25	2340818.09
63	458785.05	2340817.85
64	458784.36	2340815.51
65	458785.68	2340809.09
66	458787.23	2340807.21
67	458788.46	2340807.46
68	458788.50	2340807.24
69	458797.88	2340747.91
70	458796.61	2340747.70
71	458760.08	2340742.99
72	458753.78	2340742.26
73	458742.69	2340741.31
74	458739.78	2340760.81
75	458744.07	2340761.55
76	458738.70	2340793.22
77	458716.01	2340789.40
78	458721.38	2340757.66
79	458724.51	2340758.20
80	458724.98	2340755.09

81	458728.50	2340736.78
82	458732.43	2340737.53
83	458728.95	2340755.66
84	458728.46	2340758.87
85	458735.83	2340760.14
86	458739.40	2340736.33
87	458743.35	2340736.92
88	458743.29	2340737.35
89	458754.58	2340738.32
90	458758.59	2340738.78
91	458795.40	2340743.51
92	458796.60	2340736.35
93	458797.30	2340732.28
94	458797.73	2340728.94
1	458801.70	2340729.45

Схема расположения границ публичного сервитута

Выносной лист 1



Условные обозначения описаны на обзорном листе

Масштаб 1:1500

Схема расположения границ публичного сервитута

Выносной лист 2



Ленинградская область
Волховский район

Условные обозначения описаны на обзорном листе

Масштаб 1:4500

Схема расположения границ публичного сервитута

Выносной лист 3



Условные обозначения описаны на обзорном листе