

**АДМИНИСТРАЦИЯ МУНИЦИПАЛЬНОГО ОБРАЗОВАНИЯ
«СЯСЬСТРОЙСКОЕ ГОРОДСКОЕ ПОСЕЛЕНИЕ»**

Волховского муниципального района
Ленинградской области

П О С Т А Н О В Л Е Н И Е

от 22 июня 2020 г.

№ 354

Сясьстрой

Об утверждении дизайн-проекта реализации 2 этапа благоустройства центрального городского парка Сосновый бор по адресу: Ленинградская область, Волховский район, г. Сясьстрой, в рамках муниципальной программы «Формирование комфортной городской среды муниципального образования «Сясьстройское городское поселение» Волховского муниципального района Ленинградской области на 2020 год

В соответствии с Федеральным законом от 06 октября 2003 г. № 131-ФЗ «Об общих принципах организации местного самоуправления в Российской Федерации», постановлением Правительства Российской Федерации от 10.02.2017 № 169 «Об утверждении Правил предоставления и распределения субсидий из федерального бюджета бюджетам субъектов Российской Федерации на поддержку государственных программ субъектов Российской Федерации и муниципальных программ «Формирования современной городской среды», протоколом заседания общественной комиссии МО «Сясьстройское городское поселение» по обеспечению реализации муниципальной программы «Формирование комфортной городской среды» от 08.10.2019, итоговым протоколом общественной муниципальной комиссии МО «Сясьстройское городское поселение» о результатах рейтингового голосования по проектам благоустройства общественных территорий МО «Сясьстройское городское поселение», подлежащих благоустройству в первоочередном порядке в 2020 г. от 21.10.2019.

п о с т а н о в л я ю :

1. Утвердить прилагаемый дизайн-проект реализации 2 этапа благоустройства центрального Городского парка Сосновый бор по адресу: Ленинградская область, Волховский район, г. Сясьстрой, включенного в муниципальную программу «Формирование комфортной городской среды» муниципального образования «Сясьстройское городское поселение»

Волховского муниципального района Ленинградской области на 2020 год (Приложение).

2. Опубликовать данное постановление в средствах массовой информации и на официальном сайте администрации МО «Сясьстройское городское поселение».

3. Настоящее постановление вступает в силу со дня его принятия.

4. Контроль над исполнением настоящего постановления возложить на заместителя главы администрации МО «Сясьстройское городское поселение» по управлению муниципальным имуществом, экономике, промышленности и торговле муниципального образования «Сясьстройское городское поселение» Волховского муниципального района Ленинградской области.

Глава администрации

Ю.В. Столярова

8(81363)52377

Приложение
УТВЕРЖДЕН
постановлением администрации
муниципального образования
«Сясьстройское городское поселение»
Волховского муниципального района
Ленинградской области
от 22.06.2020 № 354

ДИЗАЙН – ПРОЕКТ
реализации 2 этапа благоустройства центрального
городского парка Сосновый бор г. Сясьстрой,
Волховского муниципального района,
Ленинградской области

1. Текущее состояние территории, постановка проблемы

Описание территории.

Городской парк расположен в городской черте на берегу реки Сясь, в рекреационной зоне, предусмотренной генеральным планом города и состоит из природного комплекса - соснового бора и пляжа.

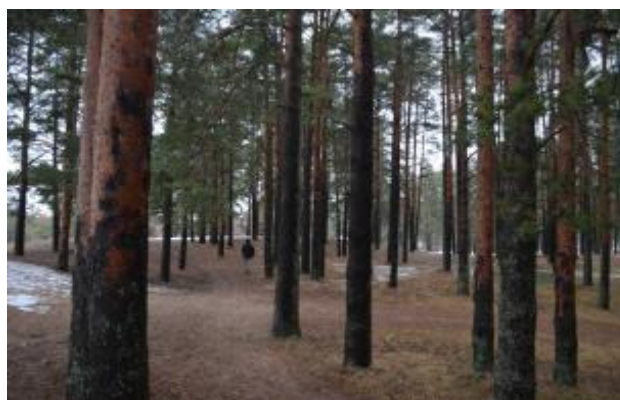
Общая площадь Парка составляет – 138 792 кв.м.

Сосновый бор расположен в самом центре г. Сясьстрой: с одной стороны он ограничен рекой Сясь, с другой - федеральной трассой «Кола», третьей выходит на жилой квартал конца советского периода, а четвертой продолжается вдоль берега до ближайших учреждений - МОБУ «Сясьстройская СОШ №2» и ГКОУ ЛО «Сясьстройская школа-интернат», стадиона и Сясьстройского городского Дома Культуры. Все они расположены на высоком песчаном берегу между красивых сосен. В парке расположено два кафе «Красная шапка» и «Спасательный круг».

Общие данные. Фотофиксация

Дизайн-проект общественной территории – Городского парка в городе Сясьстрой Волховского муниципального района Ленинградской области разработан, согласно решениям, основанным на анализе территории, а также учитывающие пожелания жителей города.

Городской парк Сосновый бор



Второй этап реализации благоустройства центрального городского парка Сосновый бор

- создание дорожки вдоль Петрозаводской улицы из набивного покрытия, установка МАФ – скамьи, урны;
- создание дорожки из деревянного настила на пляже
- создание смотровой площадки на высокой точке берега у сосен, установка МАФ – скамьи, урны
- установка на пляже навесов от солнца

ПРОЕКТНОЕ ПРЕДЛОЖЕНИЕ. СХЕМА ГЕНЕРАЛЬНОГО ПЛАНА. ФУНКЦИОНАЛЬНАЯ СХЕМА



ВТОРОЙ ЭТАП БЛАГОУСТРОЙСТВА. ТИПЫ ПОКРЫТИЙ

Условные обозначения:

- Набивное покрытие
- Деревянный настил из лиственницы



ВТОРОЙ ЭТАП РЕАЛИЗАЦИИ

- создание дорожки вдоль Петрозаводской улицы из набивного покрытия, установка МАФ – скамьи, урны,
- создание дорожки из деревянного настила на пляже
- создание смотровой площадки на высокой точке берега у осен, установка МАФ – скамьи, урны
- Установка на пляже навесов от солнца

ВИЗУАЛИЗАЦИЯ СМОТРОВОЙ ПЛОЩАДКИ. ВТОРОЙ ЭТАП БЛАГОУСТРОЙСТВА



ВИЗУАЛИЗАЦИЯ ПЛЯЖА И НАВЕСОВ. ВТОРОЙ ЭТАП БЛАГОУСТРОЙСТВА





РЕКОМЕНДАЦИИ ПО РЕШЕНИЮ МАЛЫХ АРХИТЕКТУРНЫХ ФОРМ



Осветительная система Сарос «Маяк»



Скамья парковая Хоббика «Яуза»



Скамья парковая Аданат «Счастье»



Урна парковая Хоббика «Краков»



Навес Aira «Bloom»